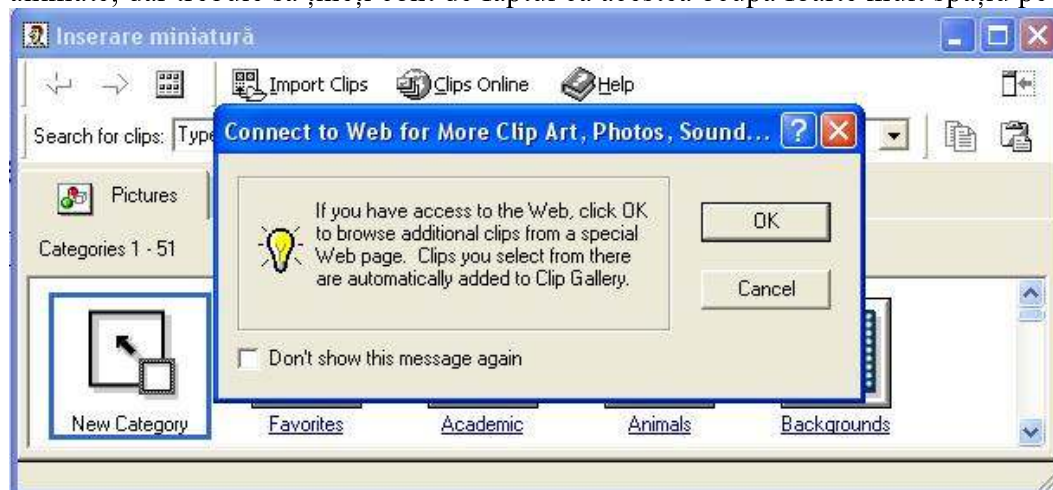


Descărcarea de pe Internet a imaginilor Clip Art și a fișierelor GIF animate.

Multe dintre imaginile din galeria Clip Art nu sunt stocate în computerul propriu. Ca să introduceți aceste imagini în pagina Web, aveți nevoie de CD-ul utilizat pentru instalarea programului Office 2000.

Puteți intra pe site-ul Web Microsoft pentru a descărca mai multe imagini și fișiere Gif animate, dar trebuie să țineți cont de faptul că acestea ocupă foarte mult spațiu pe hard disc.



Introducerea elementelor multimedia

Dacă ați terminat pagina **Filme**, trebuie să le terminați și pe celelalte două pagini, **Muzică** și **Sport**. Veți utiliza diferite tipuri de elemente multimedia pentru a îmbunătăți conținutul acestor pagini. Veți introduce sunete și text derulant.

Lansați programul Word și deschideți cele trei pagini, **Muzica.htm**, **Sport.htm** și **Filme.htm**.

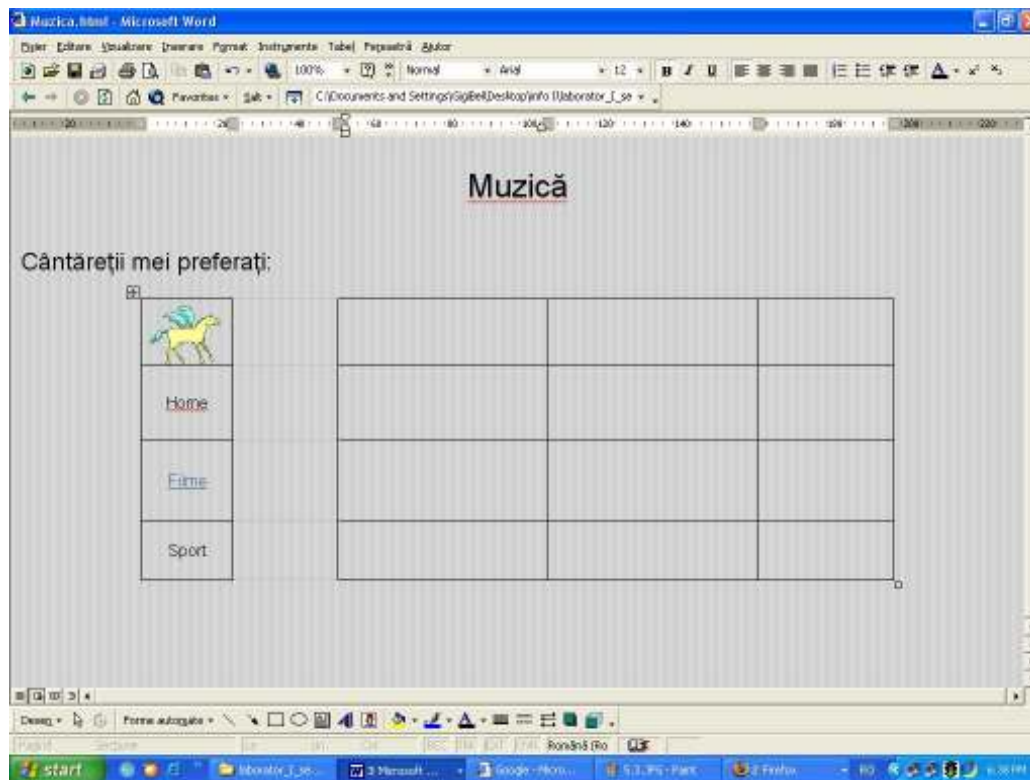
Copierea și lipirea tabelului în pagina Muzică

Va trebui să introduceți tabelul și bara de navigare în paginile **Muzică** și **Sport**. Tabelul are o structură similară celui din pagina **Filme**, deci îl puteți copia și apoi edita.

- ☐ În pagina **Filme.htm**, selectați tabelul (executați clic oriunde în tabel), iar din meniul **Tabel**, executați clic pe **Selectare, Tabel**.
- ☐ Executați clic pe **Editare și Copiere**
- ☐ Deschideți pagina **Muzică**, executați clic pe **Edit, Paste Cells** pentru a adăuga tabelul în pagina **Muzică**.
- ☐ Treceți în pagina **Muzică.htm** și, poziționând cursorul după titlu, apăsați tasta **Enter** de două ori, pentru a lăsa un rând liber.
- ☐ Executați clic pe **Edit, Paste Cells** pentru a adăuga tabelul în pagina **Muzică**.

Ajustarea hiperlegăturilor

- ☐ Ștergeți conținutul celor trei coloane din partea dreaptă a tabelului și lăsați, deocamdată, neschimbată bara de navigare.
- ☐ Ștergeți hiperlegătura **Muzică** pe care o veți înlocui cu o hiperlegătură către pagina **Filme**.
- ☐ Procedați la fel și în pagina **Sport**, dar de data aceasta înlocuiți hiperlegătura **Sport** cu o hiperlegătură către pagina **Filme**.



Pagina nouă Muzică

Hiperlegături spre fișierele de sunet

Puteți introduce o hiperlegătură către un fișier de sunet, pe care vizitatorii paginii pot executa clic pentru a asculta muzica preferată. Hiperlegătura poate fi realizată spre un fișier de pe Internet sau de pe hard discul computerului propriu.

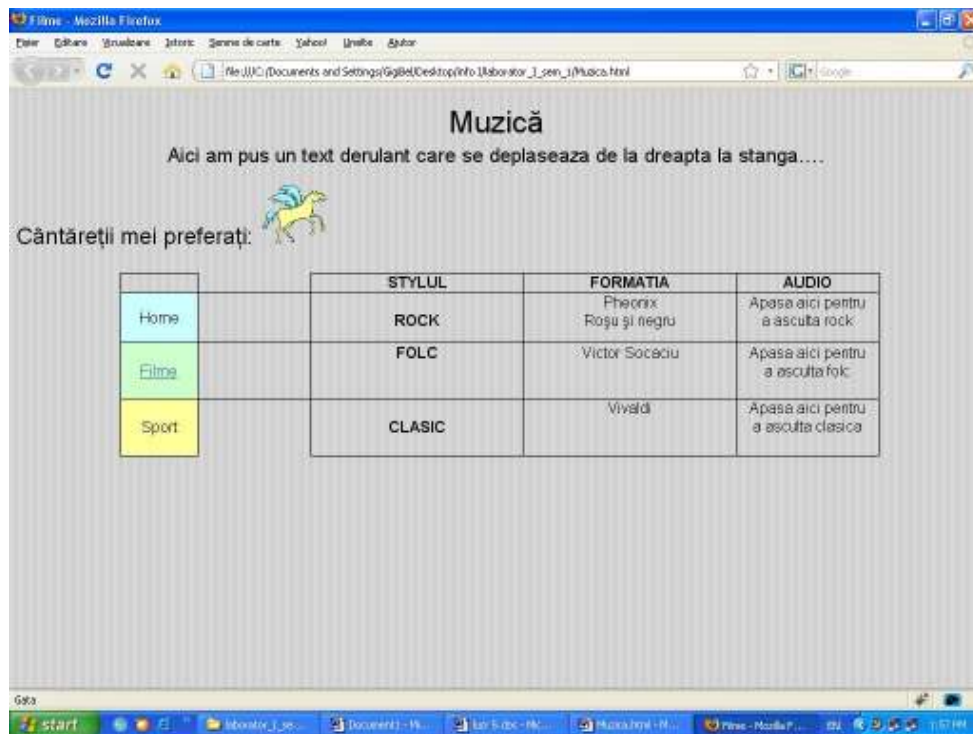
Veți realiza hiperlegături spre două fișiere de sunet **midi** incluse în Microsoft Office, deci stocate pe hard discul computerului propriu. Veți completa pentru început tabelul.

- ☐ În tabelul din pagina Muzica scrieți mai întâi titlurile **Formația, Melodia** și **Audio**.
- ☐ Completați coloanele cu formațiile și melodiile preferate.
- ☐ În coloana Audio scrieți **Clic pentru a asculta melodia**.

Realizarea hiperlegăturilor

- ☐ Selectați textul **Clic pentru a asculta melodia**.
- ☐ Executați clic pe butonul **Insert Hyperlink** din bara de instrumente standard.
- ☐ În caseta adresei, scrieți **C:\Program Files\Microsoft Office\Clipart\ub60cor\ sumer_01.mid** și executați clic pe OK.
- ☐ Salvați ce ați lucrat.

Fișierele de sunet au, de obicei, extensia **.mid** (secvență midi - *midi sequence*) sau **.wav** (*wave* - undă). Puteți reda (asculta) oricare dintre aceste formate din paginile Web.



Introducerea textului în pagina Music

Testați sunetele: selectează **Web Page Preview** din meniul **File** și execută clic pe hiperlegături.

Introducerea unui fundal sonor

Puteți realiza și hiperlegături către fișiere de sunet, care vor fi redat la deschiderea paginii Web.

În figura alăturată veți vedea bara de instrumente Web (Web Tools), pe care o puteți afișa dacă executați clic pe **View, Toolbars**.

Butonul **Insert Background Sound** (introducerea unui sunet de fundal) vă permite să realizați o hiperlegătură către un fișier de sunet, într-un mod asemănător situațiilor anterioare, dar de data aceasta nu trebuie să executați clic într-un anumit loc, deoarece fișierul va fi redat automat.

Ve-ți putea auzi sunete doar în cazul în care computerul este echipat cu placă de sunet.

Introducerea textului derulant

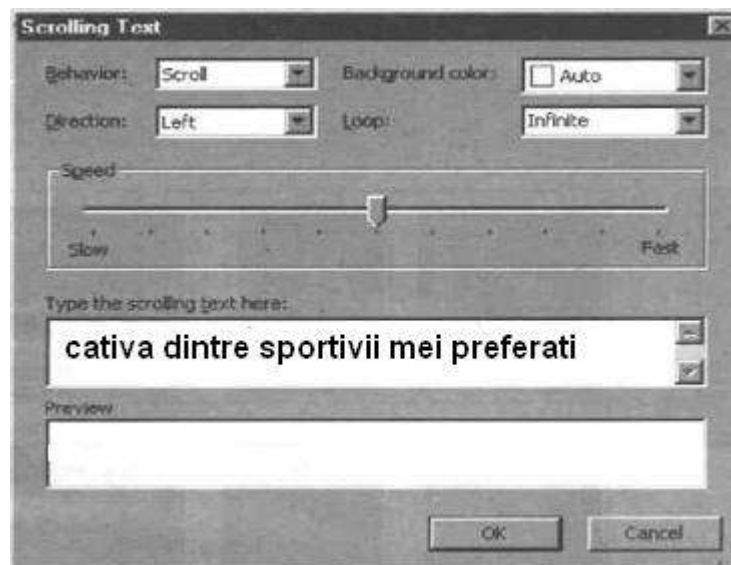
În paginile pe care le-ți vizitat ați văzut probabil un rând cu text derulant (*scrolling text*), numit uneori **marquee**.

Acest aspect de prezentare vă ajută să atrageți atenția asupra paginii personale.

- ☐ În pagina **Sport**, executați clic pe un rând de sub titlul principal și deasupra tabelului.
- ☐ Pe bara de instrumente Web, executați clic pe butonul **Scrolling Text**.
- ☐ În caseta de dialog cu text derulant, scrie în caseta din mijloc: câțiva dintre sportivii mei preferați.

Alegeți tipul de comportament, direcția, viteza și culoarea fundalului pe care le doriți. (Lăsați numărul de **cicluri** -opțiunea **Loop**- ca **Infinite**.) Executați clic pe **OK**.





Introducerea textului derulant

- ❑ Reveniți în pagina Web, modificați stilul, mărimea și culoarea textului. (Puteți opri derularea textului, dacă execuți clic dreapta pe el și apăsați pe **Stop**.)
- ❑ Centrați textul derulant în pagină selectându-l și executând apoi clic pe butonul **Center**, de pe bara cu instrumente de formatare.
- ❑ Salvați pagina Web.

Finalizarea paginii

Terminiți pagina **Sport** folosind instrucțiunile și procedurile învățate în laboratoarele anterioare, pentru a introduce imagini cu sportivii preferați. Aceste imagini le puteți găsi pe Internet sau le puteți scana din revistele sportive pe care le dețineți.



Pagina Sport finalizată

Nu uitați să salvați pagina după fiecare modificare.

Vizualizați din nou paginile în Internet Explorer, pentru a verifica în toate paginile hiperlegăturile, așezarea în pagină și ortografia, înainte de a trece la publicarea site-ului.